

団体・修学旅行のご案内

東京ディズニーリゾート®パートナーホテル
三井ガーデンホテルプラナ東京ベイ



三井ガーデンホテルプラナ東京ベイは、東京ディズニーリゾート®からバスで約 20 分の東京ベイエリアにあるリゾート感溢れるホテルでございます。

修学旅行でお越しの皆さまに心から満足してご滞在いただけるよう、設備や安全性も十分に確保しております。お越しの皆さまにとって、生涯心に残る素敵な旅の思い出となるよう、歓待の心で皆さまをお迎えいたします。



Mitsui Garden Hotel

PRANA Tokyo Bay

●お部屋のご案内●

新鮮なフルーツをモチーフとした、鮮やかなアクセントカラーが印象的なお部屋です。

バルコニーフォース

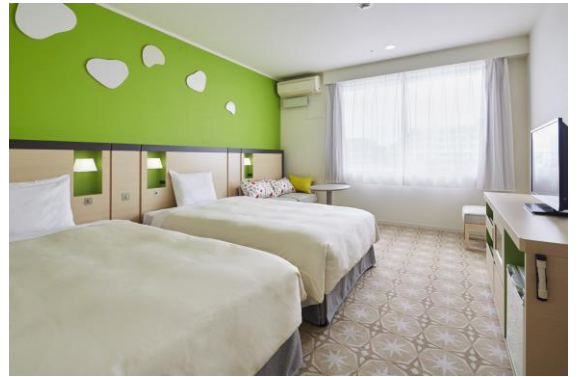
36.4㎡ 定員4名様 ベッド幅110cm×4台



デラックスツイン

30.4㎡ 定員2~3名様 ベッド幅120cm×2台

※3名利用時は120cmベッド×2台・110cmスタッキングベッド×1台



デラックスツイン（2名～3名定員）

バス・トイレ独立型

お部屋はお風呂・トイレが別々なので、

修学旅行でお友達と一緒にでも

気兼ねなくご利用いただけます。

客室アメニティ

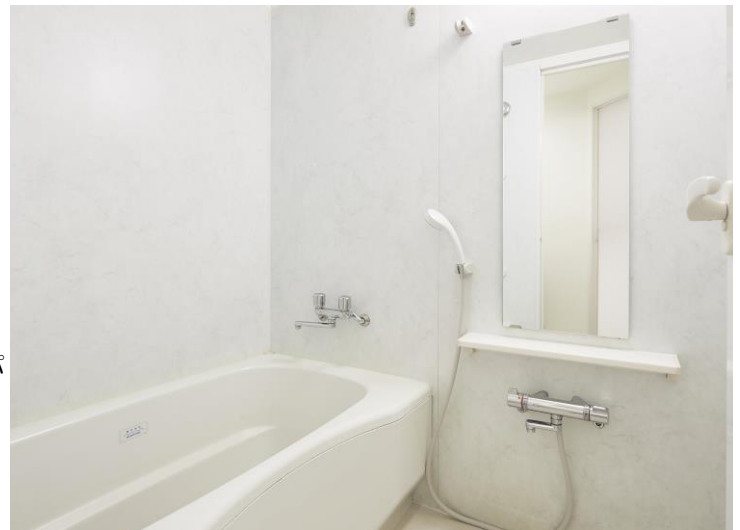
シャンプー・リンス・ボディソープ・フェイスハンドソープ

ボディウォッシュタオル・フェスタオル・バスタオル・スリッパ

歯磨きセット・ヘアブラシ・綿棒・お茶セット

※全客室、個別空調・加湿機能付き空気清浄機

シューズドライヤー完備、洗い場付き浴室・個別トイレ



●食事会場のご案内●

1階レストラン【プラナスタイル】

修学旅行のお食事はセットメニューをご用意しております。

The garden restaurant
PRANA STYLE

【朝食】 時間：6時30分～/7時00分～

サラダ（レタスマックス・プチトマト・ブロッコリー）・ポテトサラダ・ロースハム・ソーセージ・肉団子
スクランブルエッグ・焼き鮭・納豆・味付け海苔・梅干し・ごま昆布・フローズンマンゴー・白米・味噌汁



朝食セットメニューイメージ

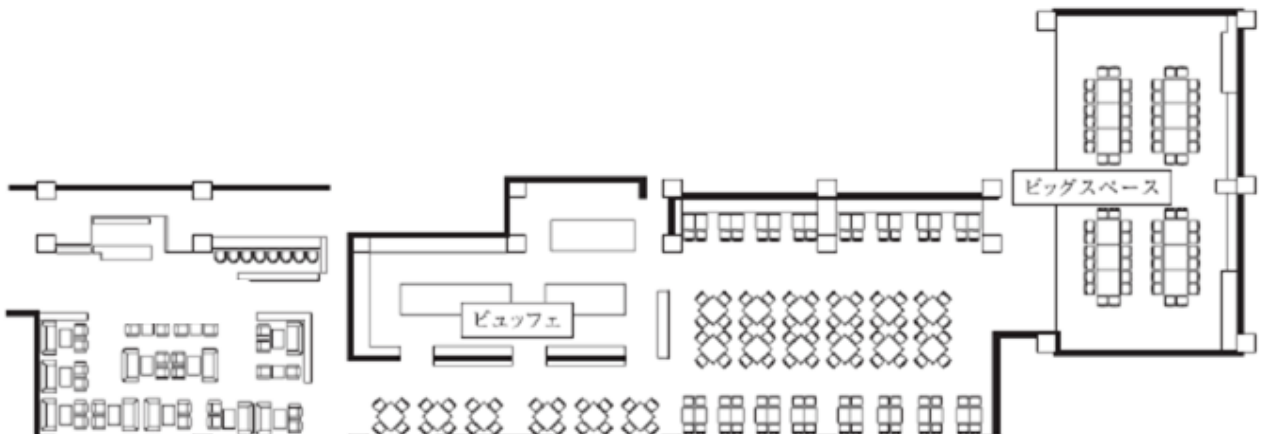
【夕食】 時間：応相談（だいたい平日 18時前後からとなります）

サラダ（レタスマックス・プチトマト・ブロッコリー）・ポテトサラダ・シーフードマリネ・人参のマリネ
鮭のグラチネ・カポナータ・ローストビーフ・鳥の唐揚げ・エビフライ・ハンバーグ・プリン・白米・味噌汁



夕食セットメニューイメージ

※アレルギー表示は7種類に分けて表示しております。 卵・そば・小麦・落花生・カニ・エビ・乳



●教育旅行用館内案内●

| | | | |
|--------------------------|------------|-----------------------------------|--------------------------|
| ホテル名 | | 三井ガーデンホテルプラナ東京ベイ | |
| 所在地 | | 〒279-0014 千葉県浦安市明海6丁目2番地1号 | |
| 建築物、建築設備若しくは工作物又はその部分の概要 | 用途 | ホテル | |
| | 工事種別 | 新築 | |
| | 規模・構造 | 地上8階、鉄筋コンクリート造 一部 鉄骨造 | |
| | 敷地面積 | 24,702.39 m ² | |
| | 延べ面積 | 申請部分 | 40,405.36 m ² |
| | | 申請以外の部分 | 0.00 m ² |
| | | 合計 | 40,405.36 m ² |
| | 検査年月日 | 平成19年2月5日 | |
| | 済証交付者 | 株式会社東京建築検査機構 代表取締役社長 村上 敏雄 | |
| 電話/FAX | | TEL 047-382-3331 FAX 047-382-3231 | |
| 宿泊条件 | | ※フロア貸し切り不可 | |
| 受入総人数 | | 最大80名まで（1校1館ではありませんが複数校でも合計80名まで） | |
| 貸し切りバス乗降 | | バス → 降車・乗車：団体入口前（入退館）：バス駐車4台 | |
| タクシー乗降 | | タクシー → ホテルエントランス前 | |
| 客室設備 | 部屋の鍵 | オートロック式（カード形式）※人数分用意可 回収不要 | |
| | テレビ | 無料 | |
| | 有料テレビ | なし | |
| | 冷蔵庫 | 冷蔵庫内、何も入っていない状態（持ち込み可能） | |
| | 室内金庫 | あり（任意の4桁の暗証番号を設定していただく仕様） | |
| | 室内電話 | 外線カット可能（内線カット不可）※電話の取外し不可 | |
| | 館内履物 | ナイトウェア・スリッパ利用可 | |
| | 湯沸しポット | あり（お茶セット各部屋に有り・追加補充可能） | |
| | ドライヤー | あり | |
| | 空調設備 | 各部屋個別空調（冷暖房） | |
| | 起床方法 | モーニングコール（客室電話）・室内時計 | |
| | 入浴場所 | 客室バスルーム（洗い場付き） | |
| | | ※生徒の7階展望大浴場の利用および貸し切りは不可 | |
| 先生方の利用は可能（但し、一般営業時間内に限る） | | | |
| 部屋窓 | 開閉可能 | | |
| 自動販売機 | 飲料自動販売機 | 客室全フロアに設置（カット不可） | |
| | 煙草自動販売機 | なし（1階コンビニエンスストアにて販売） | |
| | 製氷機 | 客室全フロアに設置（自動販売機横） | |
| 館内施設 | 内部階段 | あり | |
| | コンビニエンスストア | あり 1階『ナチュラルローソン』24時間営業 | |
| | コインランドリー | 2～7階 WEST(西)側 自動販売機コーナーに設置 | |
| | 遊戯施設 | なし | |
| | 宴会場・集合場所 | なし | |

| | | |
|--------|-----------------------------|---|
| 食事形式 | 食事内容 | 朝食：セットメニュー |
| | | 夕食：セットメニュー |
| | 食事時間 | 朝食：AM6：30～（席ブロック可能時間 AM6：30～/AM7：00～） |
| | | 夕食：平日 PM6：00～ 土・日・祝日 PM5:30～（席ブロック対応） |
| 食事場所 | ※裏導線からの入店。（客室フロアより避難用外階段利用） | |
| | 1階 レストラン『プラナスタイル』 | |
| | | ※先生・添乗員等の食事も同条件になります（基本） |
| 館内放送 | | 不可 |
| 水筒の補充 | | 不可 |
| 非常口 | | あり |
| 屋外階段 | | あり |
| 避難場所 | | あり（浦安市指定避難場所として、明海全域で以下の7カ所） 明海小学校、明海南小学校、明海中学校、明海大学、了徳寺大学、明海の丘公園、総合公園 |
| 防災関連 | | スプリンクラー・非常灯（各階完備）・防火扉・屋内消火栓・屋内消火器 ※建築基準法第7条の2第5項の規定による検査済証有り |
| 所轄関係機関 | 所轄警察署 | 千葉県警浦安警察署 〒279-0011 浦安市美浜 5-13-2 047-350-0110 |
| | 所轄消防署 | 浦安市消防署 〒279-0004 浦安市猫実 1-19-22 047-352-3550 |
| | 所轄保健所 | 市川保健所 〒272-0023 市川市南八幡 5-11-22 047-377-1101 |
| | 救急病院 | 順天堂大学医学部附属順天堂浦安病院 〒279-0021 浦安市富岡 2-1-1 047-353-3111 ※ホテルより車で約10分 |

○電車

JR京葉線・武蔵野線舞浜駅下車

東京ディズニーランド®バスターミナル・イースト®番乗り場より

『東京ディズニーリゾート・パートナーホテル・シャトル』

（無料シャトルバス）にて約20分

シャトルバスは団体利用不可。

ご利用の際は少人数でのご利用に限ります。

または、JR京葉線・武蔵野線新浦安駅下車

路線バス3・23系統『総合公園』行きにて約10分

「三井ガーデンホテル」バス停下車 徒歩約2分

現金大人150円/小人80円、ICカード 大人147円/小人73円



○車

首都高速湾岸線『浦安ランプ』出口より約15分

皆様のお越しをスタッフ一同、心よりお待ちしております。

Mitsui Garden Hotel

PRANA Tokyo Bay