



# Mitsui Garden Hotel

PRANA Tokyo Bay

東京ディズニーリゾート®・パートナーホテル  
三井ガーデンホテルプラナ東京ベイ



## プラナではじまる、 快適リゾートステイ

ホテルライフに彩りを添える  
各種施設をはじめ、  
多彩なニーズにお応えする客室プランなど、  
さまざまな魅力をご用意して  
お待ちしております。



三井ガーデンホテルプラナ東京ベイ

チェックイン 15:00 / チェックアウト 12:00

〒279-0014 千葉県浦安市明海6-2-1  
TEL:047-382-3331 FAX:047-382-3231  
<https://www.gardenhotels.co.jp/prana-tokyobay/>



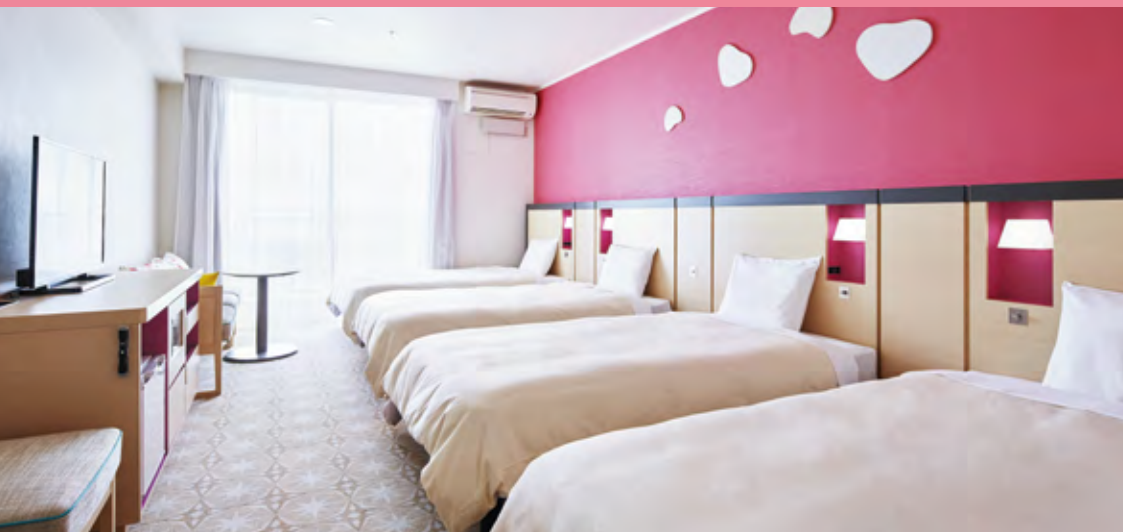
ロビー



展望大浴場



レストラン



**バルコニーフォース (定員:4名) 【36.4㎡】**  
ご家族やご友人グループ4名様で楽しくお過ごしいただけるお部屋です。



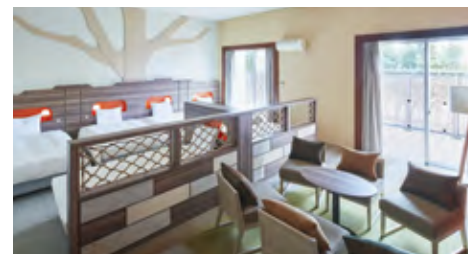
**コーナーテラスシックス (定員:6名) 【81.8㎡】**  
2段ベッドを2組ご用意し、広々としたくつろぎのスペースを実現しました。



**デラックスツイン (定員:2~3名) 【30.4㎡】**  
トロピカルフルーツをモチーフとした、鮮やかなアクセントカラーが印象的なお部屋です。



**プラナフォース (定員:4名) 【45.4㎡】**  
草原をイメージさせるグリーンの爽やかさを肌で感じる心地よいお部屋です。



**テラスフィフス / テラスシックス (定員:5~6名) 【60.8㎡~72.9㎡】**  
天井高3.5mのゆとりの空間を活かし、壁面に樹木アートを施した、自然の趣あふれる広々としたお部屋です。  
室外には専用のテラスを併設しております。



**アクセシブルツイン 【30.4㎡】**  
車椅子の方、ご高齢の方など全てのお客様に安全で快適なホテルライフをお過ごしいただける機能的なお部屋です。  
※バスルームはバストイレ同室のユニットタイプです。



**デラックスステートツイン (定員:2名) 【30.4㎡】**  
まるで水辺のリゾートで過ごしているような、清涼感あふれるブルーが特徴的なお部屋です。



**スイート 【72.9㎡】**  
72.9㎡の1Lタイプ、バルコニー付き。白を基調とし、ゆとりと寛ぎを感じて頂けます。

## インターネット接続



全館Wi-Fi完備  
客室・ロビー・レストラン

## アメニティ

- 歯ブラシセット
- レザー
- ヘアブラシ
- シャワーキャップ
- コットン&ヘアゴム
- 綿棒
- アメニティーバッグ
- シャンプー
- リンス
- ボディソープ
- フェイス・ハンドソープ
- お茶セット
- ナイトウェア

※本客室の面積はPS(パイプスペース)を含む壁芯で計算し、小数点第2位以下を切り捨てた概算の表示です。



## プラナスタイル【1F】

南の島の楽園をイメージした開放感たっぷりのビュッフェレストラン。皆様でゆったりとした時間をお過ごしください。

### Information

フロア	1F
電話番号	047-382-3232
営業時間	朝食 06:30～10:30(最終入店 09:30)
	夕食 〈平日〉 18:00～21:00(最終入店 20:00) 〈土日祝〉 17:30～21:00(最終入店 20:00)
座席数	330席
	終日禁煙

※料金についてはホームページの最新情報をご確認ください。



## 展望大浴場【7F】

ホテル最上階の展望大浴場。海を一望できるオーシャンビューを満喫しながら、ゆったりと疲れを癒していただけます。

- 料 金 … 宿泊者専用：無料 ● 利用時間 … 18:00～9:00  
仮チェックインのお手続き後、ご宿泊当日の朝5時から利用可。
- 備品・アメニティ … シャンプー、リンス、ボディソープ  
 女湯 ・乳液・化粧水・メイク落とし+洗顔料  
※タオル・アメニティ類は、客室よりお持ちください。  
 ※ご宿泊当日の朝からご利用の場合  
 フロントにて、バスタオル+タオルのセットを1名分200円で貸し出いたします。



## ナチュラルローソン【1F】

日用品から食料品まで豊富な商品を取り揃えております。オーガニック製品のご用意もございます。

- 営業時間 … 24時間営業




詳しいマップはこちらからご覧ください。 [グーグルマップへ](#) 

## ～ホテルから近い観光スポット～

- 東京ディズニーリゾート® ..... ホテルより「パートナーホテル・シャトル(無料)」にて約20分。
- 葛西臨海公園 ..... ホテルより約25分。  
ホテルより路線バスにてJR新浦安駅(約12分)⇒JR新浦安駅より、京葉線で葛西臨海公園駅下車(約7分)⇒JR葛西臨海公園駅より徒歩約1分。
- 三井アウトレットパーク幕張 ..... ホテルより約25分。ホテルより路線バスにてJR新浦安駅。新浦安駅よりJR京葉線で海浜幕張駅下車徒歩1分。
- お台場 ..... ホテルより約35分。  
ホテルより路線バスにてJR新浦安駅(約12分)⇒JR新浦安駅より、京葉線で新木場駅下車(約10分)⇒りんかい線で東京テレポート駅下車(約7分)。

## 電車

- JR京葉線・武蔵野線「舞浜」駅下車  
東京ディズニーランド®・バスターミナル・イースト6番乗り場より「パートナーホテル・シャトル(無料)」にて約20分
  - ▶ シャトルバスのご案内 時刻表・乗場(PDF) 
  - JR京葉線・武蔵野線「新浦安」駅下車  
南口(バスターミナル側)D番のりば3番もしくは23番系統「総合公園」行、約10分「三井ガーデンホテル」バス停下車 徒歩約3分
- 新浦安駅までのアクセス
- JR京葉線・武蔵野線「東京」駅よりJR京葉線・武蔵野線快速で17分
  - 東京メトロ有楽町線「新木場」駅よりJR京葉線・武蔵野線に乗り換え、約9分
  - 東京メトロ日比谷線「八丁堀」駅よりJR京葉線・武蔵野線に乗り換え、約16分

## 車

- 東京方面から首都高速湾岸線「浦安」出口から約15分
- 千葉方面から東関東自動車道「湾岸市川」出口から約30分

## 駐車場

- 料金 ..... 1,500円(税込・1泊)  
1泊目入庫より30時間 ※ご宿泊のお客様は、チェックイン後に館内の駐車場精算機にてご精算ください。  
2泊目以降料金・・・1,000円(税込・1泊毎24時間) ご宿泊外でのご利用：400円(1時間)
- 台数 ..... 329台
- 車両制限 ..... 車高：2,300mm以下 全長：5,000mm以下 全幅：1,800mm以下 重量：2,000kg以下

## 空港から

- 羽田空港  
エアポートリムジンバスにて55分～70分 羽田空港⇄新浦安エリア「三井ガーデンホテルプラナ東京ベイ」下車。
- 成田空港  
エアポートリムジンバスにて70分～80分 成田空港⇄新浦安エリア「三井ガーデンホテルプラナ東京ベイ」下車。  
※ホテル発、成田空港行きのバスはご予約制です。

エアポートリムジンバス予約案内センター  
TEL.03-3665-7220(09:00～18:00)

## ホテルインフォメーション

### レストラン

- プランスタイル【1F】
- TEL.047-382-3232
  - 朝食 06:30～10:30(最終入店 09:30)
  - 夕食 <平日>18:00～21:00(最終入店 20:00)  
<土日祝>17:30～21:00(最終入店 20:00)

### その他施設

- 展望大浴場【7F】
- 利用時間・・・18:00～9:00
- ナチュラルローソン【1F】
- 24時間営業

## 三井ガーデンホテルプラナ東京ベイ

チェックイン 15:00 / チェックアウト 12:00

〒279-0014 千葉県浦安市明海6-2-1 TEL:047-382-3331 FAX:047-382-3231  
<https://www.gardenhotels.co.jp/prana-tokyobay/>