

日本橋でプレミアムな一日を。

STAY FOR PREMIUM DAY

上質な空間で
寛ぎのひとつ

隅々まで施されたこだわり。
まるで美術館のような、
洗練された和モダンな空間。

日本橋での充実した観光をサポート！ 観光案内や体験ツアー、旬のイベントなどをお届けする2つの案内所をご紹介します。

1階インフォメーションカウンター

当ホテル1Fは着物を着た街案内スタッフが常駐。コロド室町1地下1階にある「日本橋案内所」と同じ観光案内が可能。また、英語はもちろん、多言語に対応。お気軽にお問い合わせください。

日本橋案内所 コロド室町1地下1階

街に広がる老舗店舗や観光スポットのご案内、イベントやお祭りの情報など、旬な情報をお届けします。多言語による日本橋のガイドはもちろん、英語の体験ツアーやワークショップなどを実施中。※事前予約制

案内所
日本橋

NIHONBASHI INFORMATION

1日目
START



ACTIVITY
TOKYO
10:00

アクセス
私鉄！

三越前駅・新日本橋駅到着

東京メトロ銀座線・東京メトロ半蔵門線「三越前」駅地下直結
JR「新日本橋」駅地下直結 1・9番出口

ACTIVITY
TOKYO
10:05

荷物預かり

身軽にしてから
日本橋を満喫する旅へ

1階ロビーアテンド
チェックイン前でも荷物を預かりします。ホテルに荷物を預けたら、それぞれの日本橋旅へ。

ACTIVITY
TOKYO
17:00

チェックイン

9階フロント&ロビーラウンジ

日本橋旅を満喫したあとはホテルへ。9階にあるフロントへのエレベーターが便利。長時間、心穏やかに別世界感。和をモダンに表現した空間美が広がります。



チェックインの後は
ゆとりある和モダンな客室で一息

全客室20㎡以上、バス・トイレ・洗面を分離し、それぞれを大切に仕上げたゆとりある開放的な空間。さらには、日本橋川の流れを眺めたヘッドボードや江戸子切手をアクセントにしたインテリアや信楽焼の洗面ボウルや上質なアメニティ。そのすべてで心からやすらぎ、癒されるひとときを演出します。

ACTIVITY
TOKYO
17:15

お部屋

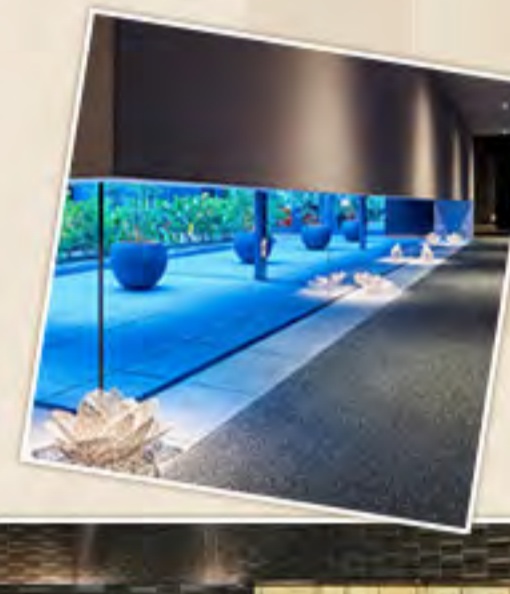


ACTIVITY
TOKYO
20:00

大浴場

体の芯から疲れを癒す
大浴場に寝湯

アートがディスプレイされた回廊の先にある大浴場。樟の香りが漂う癒しの空間には、ゆったりとつるける寝湯もご用意しております。旅の疲れを癒し、引き続き日本橋の夜をお楽しみください。



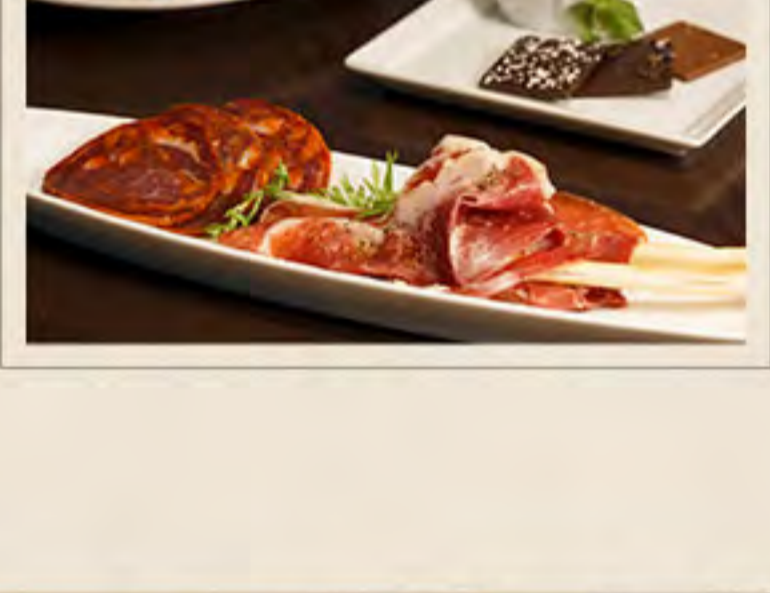
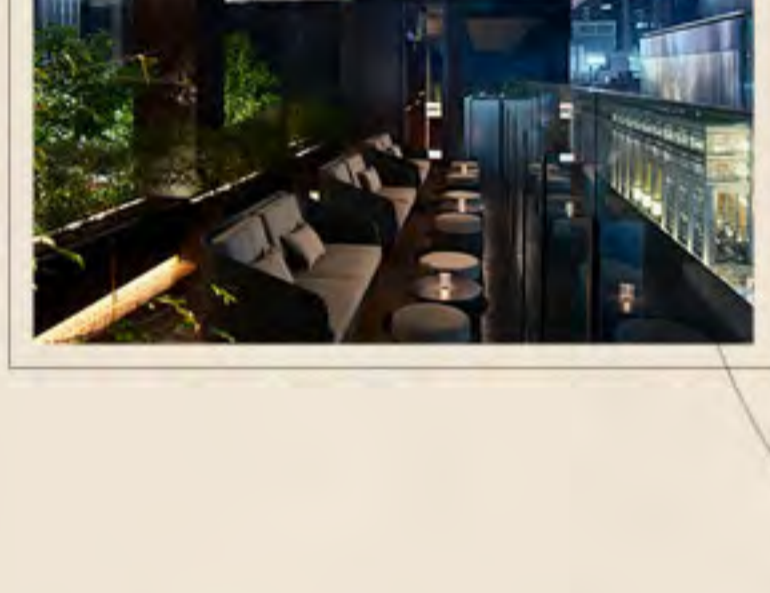
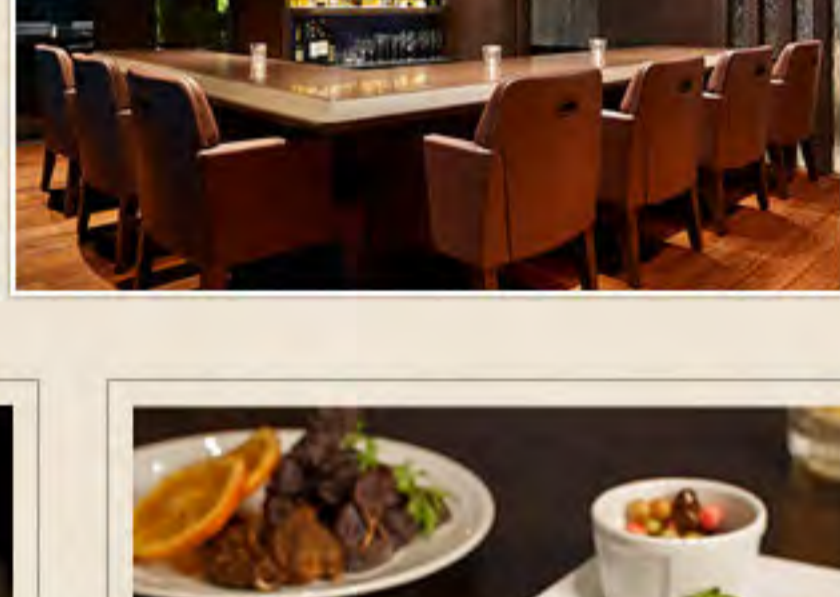
STAFF PICK UP!

日本橋の街並みを眺めながら
贅沢なひととき

浅田が初めて手掛けた、夕食前に食前酒や、食後のひとときをくつろいで過ごしていただけるオーセンティックな雰囲気のあるバーです。天気の良い日はバーテラスで日本橋の街並みを眺めながら、お酒をお楽しみいただけます。また、浅田ならではのバーのフードメニューも新たな試みの一つとしてご提供させていただきます。

ACTIVITY
TOKYO
21:00

BAR 松 MATSU



ACTIVITY
TOKYO
23:00

お部屋

お部屋に戻り
旅の疲れを癒す

お部屋に戻り、おやすみの準備。全館Wi-Fi完備で、明日のリサーチやお子様好きな動画もサクサク見られます。



安心のカードシステムを導入。

女性のお客様も安心してご覧いただけるよう、客室専用エレベーターにカードキーシステムを導入しております。

およう
ございます

2日目
START

ACTIVITY
TOKYO
08:00

朝食

楽しみになる朝食

加賀百万石の金沢にあり、慶應三年に創業した「浅田屋」が三井ガーデンホテル日本橋プレミアに「日本橋浅田」として誕生。料亭の味わいとおもてなしをそのままに、ビュッフェスタイルの朝食をご提供いたします。150年の歴史と伝統に培われた加賀料理の魅力を目覚めのひとつにぜひご堪能ください。



加賀野菜を盛り込んだ20種の和惣菜
ひじきやきんぴら、煮浸しの和のおかず。全時草や加賀大さきゅうり、湯割たいこん、五郎鳥金時、へた紫なすなど四季折々の加賀野菜を取り入れながら、素材をいかした味わいに仕上げられています。



滋味あふれる、焼きたてのごちそう
ふんわりとした食感と出汁の香りが広がる、朝食の定番料理。料理人が目の前で焼き上げた、出汁巻き玉子をご用意いたします。



浅田がはじめて手がける洋食メニュー
能登産の塩を使った塩バターパンなど、数種類のパンを店内で焼き上げます。激しいパンやソーセージと一緒にどうぞお楽しみください。

ACTIVITY
TOKYO
10:00

チェックアウト

快適にお過ごしいただきましたでしょうか。
チェックアウトの後も、三井ガーデンホテル日本橋プレミアは日本橋を満喫するサポートさせていただきます。最後まで充実した日本橋旅をお過ごしください。



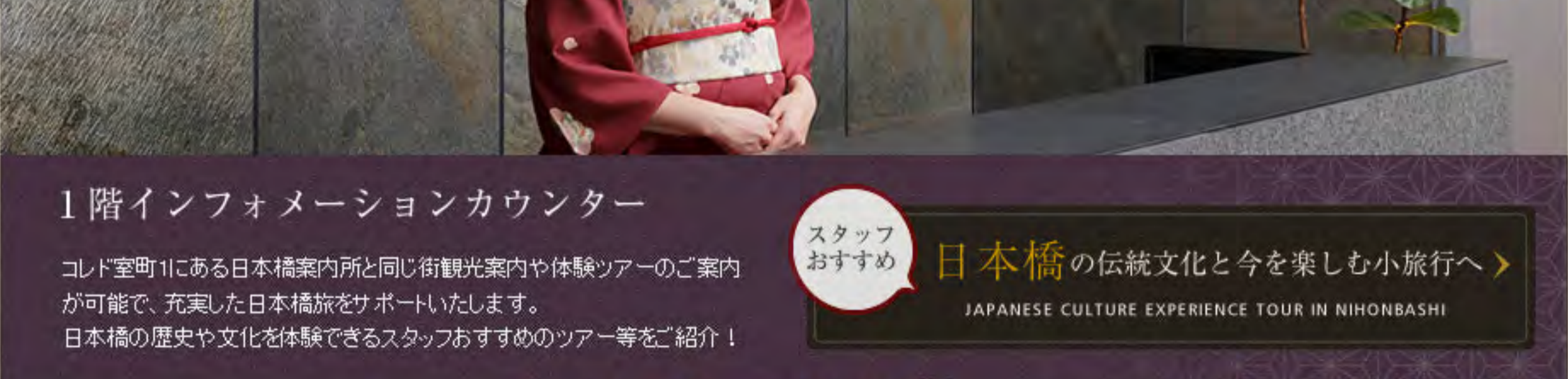
1階インフォメーションカウンター

コロド室町1にある日本橋案内所と同じ観光案内や体験ツアーのご案内が可能です。充実した日本橋旅をサポートいたします。日本橋の歴史や文化を体験できるスタッフおすすめのツアー等をご紹介します！

スタッフ
おすすめ

日本橋の伝統文化と今を楽しむ小旅行へ

JAPANESE CULTURE EXPERIENCE TOUR IN NIHONBASHI



日本橋案内所 日本橋の観光情報をご紹介します

街に広がる老舗店舗や観光スポットのご案内、イベントやお祭りの情報など、旬な情報をお届けします。多言語による日本橋のガイドはもちろん、英語の体験ツアーやワークショップなどを実施中。※事前予約制

また、日本橋みやげが並ぶ販売コーナーやカフェ、季節の展示やワークショップなどもございます。お立ち寄りの際は、お気軽にお尋ねください。

※こちらの日本橋案内所と同じ観光案内を、当ホテル1階インフォメーションセンターでもご紹介しております。

案内所
日本橋

NIHONBASHI INFORMATION

〒103-0022 東京都中央区日本橋室町2-2-1 コロド室町1地下1階

☎ 03-8242-0010 (日本語 10:00~21:00)

☎ 03-8242-2334 (English 10:00~19:00)

営業時間 10:00~21:00

船で羽田へお送り！ 水の都ならではの宿泊プラン

三井ガーデンホテル日本橋プレミア 「リムジンボートで行く水上のファーストクラスプラン」



旅行日程最終日、羽田空港までは日本橋川や隅田川を經由してチャーターのリムジンボートでお送りします。揺れも最小限のリムジンボートはソファシートが完備され、ゆったりとした寛ぎのひとときを過ごすことができます。交通渋滞にも影響されません。もちろん、船着場までの送迎のタクシーも手配。ラストまで優雅な旅を楽しめます。

【付帯サービス】

・リムジンボート (日本橋船着場→天空橋船着場)

※片道 ※1ドリンク (ソフトドリンク) 付き

・タクシー手配 (ホテル→日本橋船着場、天空橋船着場→羽田空港)

■朝食付き
レストラン「日本橋浅田」和食ビュッフェ
6:30~10:00 ※最終来店9:30

■宿泊部屋タイプ
プレミアアツイン (55.9㎡) 定員2名様
コーナーアツイン (29.5㎡) 定員2名様

■料金 (消費税・東京都税込)
1名様 (1室2名様ご利用の場合)
プレミアアツイン 64,800円
コーナーアツイン 33,480円

■実施期間
2019年3月31日 (日) まで (平日限定)



※プランの詳細はホテルまでお問い合わせください。

mitsui garden
hotel
Nihonbashi
Premier

三井ガーデンホテル日本橋プレミア
〒103-0022 東京都中央区日本橋室町三丁目4番地4号
[IN]15:00 [OUT]12:00