

# 목욕탕 내에서의 주의사항

영업시간 6:00 - 9:30 / 15:00 - 25:00

■ 목욕탕을 이용시에는 반드시 카드키를 소지해 주십시오.

남성 : 갈색 카드키

여성 : 흰색 카드키

■ 시간에 따라 붐비는 경우가 있습니다. 양해 부탁드립니다.

■ 귀중품은 반드시 로커에 넣어 잠금 후에 보관하시길 바랍니다.

도난, 분실 발생시에는 저희 호텔에서는 책임을 지지 않습니다.

■ 온천 성분으로 인해 액세서리나 귀금속이 변색 될 수 있으므로

반드시 떼고 들어가시길 바랍니다.

■ 목욕탕에 타올류는 비치되어 있지 않습니다. 객실에 비치된 타올을 지참해 주십시오.

■ 목욕탕에서는 나이트 웨어·슬리퍼로 이용 가능합니다.

단, 레스토랑·로비에서는 삼가 해 주십시오.

■ 9세이상은 혼욕 금지입니다.

■ 유아와 함께 욕조 이용시에는 청결하게 쓰시기를 바랍니다.

■ 어린이 혼자 입욕은 위험합니다.

반드시 보호자와 함께 이용하시길 바랍니다.

■ 하기에 해당되는 분은 들어오실 수 없습니다 :

1. 문신을 하신 고객님의게 \*
2. 의사에게 열기욕, 온수욕 이용금지 처방받으신 분
3. 전염병에 걸리신 분
4. 심장 계통에 이상이 있는 분
5. 피부 질환이 있는 분
6. 만취 및 술기운이 있는 분
7. 온천욕에서의 금기증상 :

급성 질환(특히 열이 있는 경우), 활동성 결핵, 악성 종양,  
중도의 심장병, 호흡 부전, 신부전, 출혈성 질환,  
고도의 빈혈·기타 일반적으로 증상이 악화중인 질환

\*커버 스티커로 문신이 완전히 가려져 있는경우에 한해 입욕이 가능합니다.

문신 커버 스티커를 무료로 제공하고 있으니 필요하신 분은 프론트에 문의하여 주세요.

# 목욕탕 내에서의 주의사항

영업시간 6:00 - 9:30 / 15:00 - 25:00



탈의소에는 신발, 슬리퍼를 벗고 신발장에 넣어서 들어가십시오.  
또한 탕내에 들어가기 전에 속옷을 벗어 로커에 보관해 주십시오.



염색, 세탁은 하지 마십시오.



음식물 반입은 금지입니다.



탈의실 및 욕실 내에서는 카메라 사용 금지입니다. 스마트폰, 핸드폰, 카메라 등은 소지하지 마십시오.



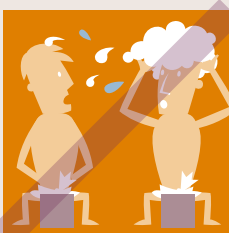
족욕(옷 입은 채로 발만 욕조에 넣는 것)의 이용은 할 수 없습니다.



수영복 착용은 금지입니다.



몸을 씻고, 비누 거품도 씻은 후에 탕내에 들어가십시오.



뜨거운 물이나 비누 거품이 다른 사람에게 가지 않도록 해 주십시오.



탕내에서 머리를 감거나 몸을 씻지 마십시오.



다른 손님에게 폐가 되는 행위(뛰기, 뛰어들기, 수영, 큰소리로 떠드는 등)은 삼가해 주십시오.



식사 전후 입욕은 피하시길 바랍니다. 또한 음주 후의 입욕은 대단히 위험합니다.



탕안에서는 타올이나 긴 머리카락을 넣지 마십시오.