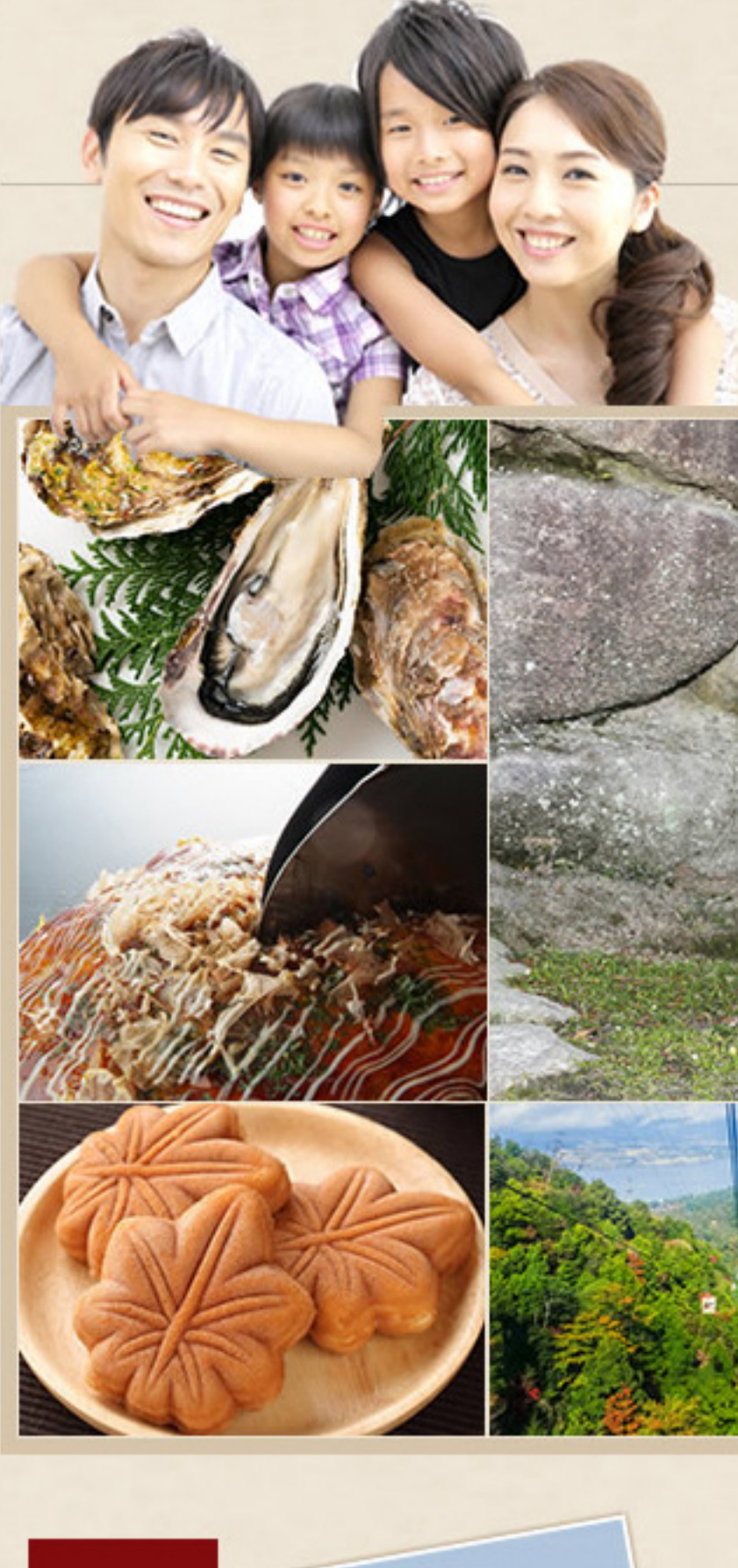


家族でも、カップルでも楽しめる、地元情報を集めました。

# ACTIVITY HIROSHIMA

## 広島駅からはじまる広島旅。

もっと、楽しめる  
広島再発見！



ACTIVITY HIROSHIMA  
10:00

### 広島駅到着

広島駅に到着！荷物は一旦広島駅のコインロッカーへ。  
宮島の玄関口、JR宮島口へ出発！

電車で約30分

JR西日本  
宮島フェリー

宮島口からは  
フェリーで宮島へ！

JR西日本宮島フェリーは、天候が良ければ海から大鳥居を正面に眺めることのできる絶景の撮影スポットです。陸からはまた一味違った光景を朝風と共に楽しむください。

広島県廿日市市宮島口1-11-5  
Tel 0829-56-2045

海から見る  
大鳥居♪



フェリーターミナルより徒歩で約15分



ACTIVITY HIROSHIMA  
11:00

### 厳島神社

観光

海を敷地に見立てた独自の構成と、平安の建築美が見る人を圧倒する神社です。厳島神社の建造物の多くは国宝・重要文化財に指定されています。また、潮の満ち引きによって変化する大鳥居周辺の景色は、時間を変えて見るのもおすすめ。  
※2019年より修復工事を行っています。

広島県廿日市市宮島町1-1  
Tel 0829-44-2020

徒歩で約5分

ACTIVITY HIROSHIMA  
12:00

### 焼がきのはやし

ランチ

1948年創業、全国で初めて焼き牡蠣をお客様向けに提供した『焼き牡蠣発祥』のお店です。ミネラルたっぷりの地産前かきは、日本一とも言われる上質な牡蠣。その中でも最高級品質の3年物を、絶妙な焼き加減で焼き上げる焼がきは牡蠣好き必食です。

広島県廿日市市宮島町505-1  
Tel 0829-44-0835



徒歩とバスで約20分



ACTIVITY HIROSHIMA  
13:20

### 宮島ロープウェイ

観光

区間によって循環式と交差式の2種類の方式のロープウェイを連結し運行する、日本では珍しい方式のロープウェイです。山頂までの空中散歩をお楽しみください。  
※多客時は事前予約が必要です。詳しくはHPをご確認ください。

広島県廿日市市宮島町紅葉谷公園(宮島ロープウェイ営業所)  
Tel 0829-44-0316

徒歩で約30分

ACTIVITY HIROSHIMA  
14:00

### 弥山展望台

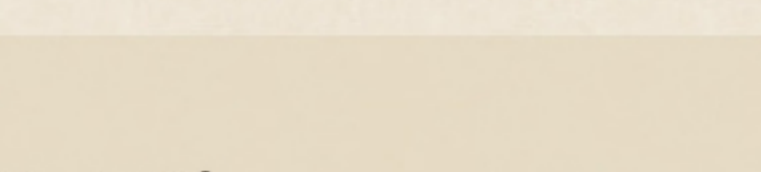
観光

宮島の最高峰に建つ展望台で、瀬戸内海、四国連山などの景観が眼下に広がります。2015年に「弥山展望台からの眺望」がミシュラン・グリーンガイド・ジャポニにて、三ツ星を獲得しました。山頂付近にひしめき合う巨石・奇石はパワースポットとしても有名。

広島県廿日市市宮島町  
利用時間 10:00 - 16:00



展望台から徒歩約30分  
宮島ロープウェイで  
厳島神社方面へ下山



## 立ち寄るならココ！おすすめショップ



### もみじ本店

明治末期の創業より100年以上続く、紅葉堂は宮島の和菓子店。安心安全で美味しいもみじまんじゅうを作る為、こだわりの生地づくりを行っており、カステラや洋菓子のようなフワフワな生地が特徴。できたてアツアツ、サクふわ食感が人気の新名物、『揚げもみじ』もとても人気。基本的に注文と同時に揚げるので、出来立てアツアツをその場で楽しめます。

広島県廿日市市宮島町448-1  
Tel 0829-44-2241



### 宮島しゃもじ専門店 杓子の家

200年以上も前から職人の手により代々受け継がれてきた宮島杓子の専門店、宮島杓子の良さや新しい活用方法を提案するアンテナショップとして1979年にオープンしました。中でも木のぬくもりや暖かさを感じる杓子ストラップが人気で、裏に名字や名前を入れるサービスを行っています。注文する際は観光の前に少し立ち寄り、贈りに受け取るのがおすすめ。

広島県廿日市市宮島町488  
Tel 0829-44-0084



### 宮島りらくま™本舗

「和×リラクマ」をテーマにした常設和カフェの国内2号店。「日本の木造伝統建築と、木の温もり」をテーマに、リラクマの好物「はちみつ」をメインコンセプトにしたお店です。喫茶はしっとりめのお食事からデザートまで幅広く、見た目もかわいく美味しい数々が並びます。ショップはここでしか買えない限定グッズもあるので要チェック。  
※営業日は公式HPでご確認ください

広島県廿日市市宮島町537  
Tel 0829-30-7834(レストラン)



フェリーと電車で広島駅へ  
荷物をピックアップし  
ホテルへ

ACTIVITY HIROSHIMA  
17:00

### 充実した広島旅をサポートする快適空間

チェックイン

地元の特産品や瀬戸内の海をモチーフにしたインテリアで、広島をより楽しんでいるだけの快適な空間をご用意しました。最上階25階にあるレストランは、大きく広がる窓から広島市街と瀬戸内海の島々が一望できます。



ACTIVITY HIROSHIMA  
17:30

### ディナー



スタッフ  
おすすめ

STAFF PICK UP!

### 高級割烹とソウルフード！

お好みに合わせた地元のグルメ。

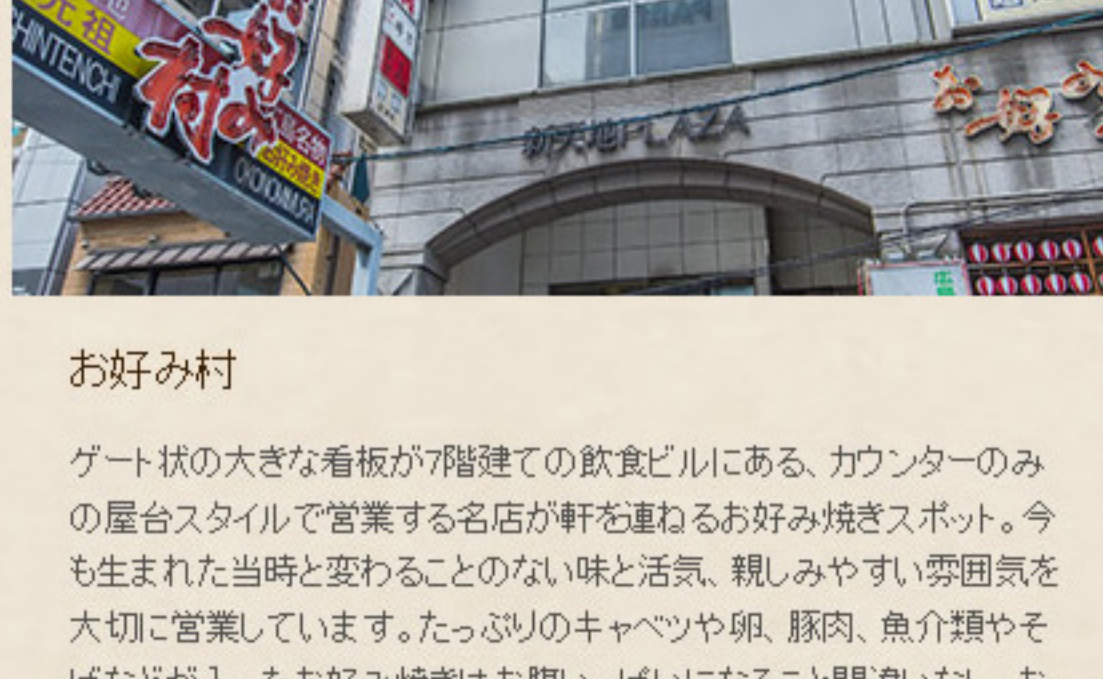
旅の醍醐味、夕食へ。広島と言えば！なディナーで体も心も満たされましょう。



### 安芸茶寮

瀬戸内の鮮魚をはじめ、厳選した産地の新鮮素材にこだわった逸品が味わえる割烹料理。瀬戸湾の産物の名を通り、一品料理ではその日入荷した新鮮なお刺身や寿司の数々を楽しめます。その他毎月献立が替わる広島のおいしい旬の食材を使ったコース料理など、おまかせ料理も。和の粋が活きる風情ある店内はカウンターと座敷があるため、予約が必須。

広島県広島市中区三川町9-7  
Tel 082-209-8872



### お好み村

ゲート状の大きな看板が7階建ての飲食ビルにある。カウンターのみの屋上スタイルで営業する名店が軒を連ねるお好み焼きスポット。今も生まれた当時と変わらない味と活気、親しみやすい雰囲気大切に営業しています。たっぷりのキャベツや卵、豚肉、魚介類やそばなどが入ったお好み焼きはお腹いっぱいになること間違いなし。お好みのお店で存分に楽しんで。

広島県広島市中区新天地5-13  
※お問い合せはお好み村HP各店舗の情報をご覧ください。

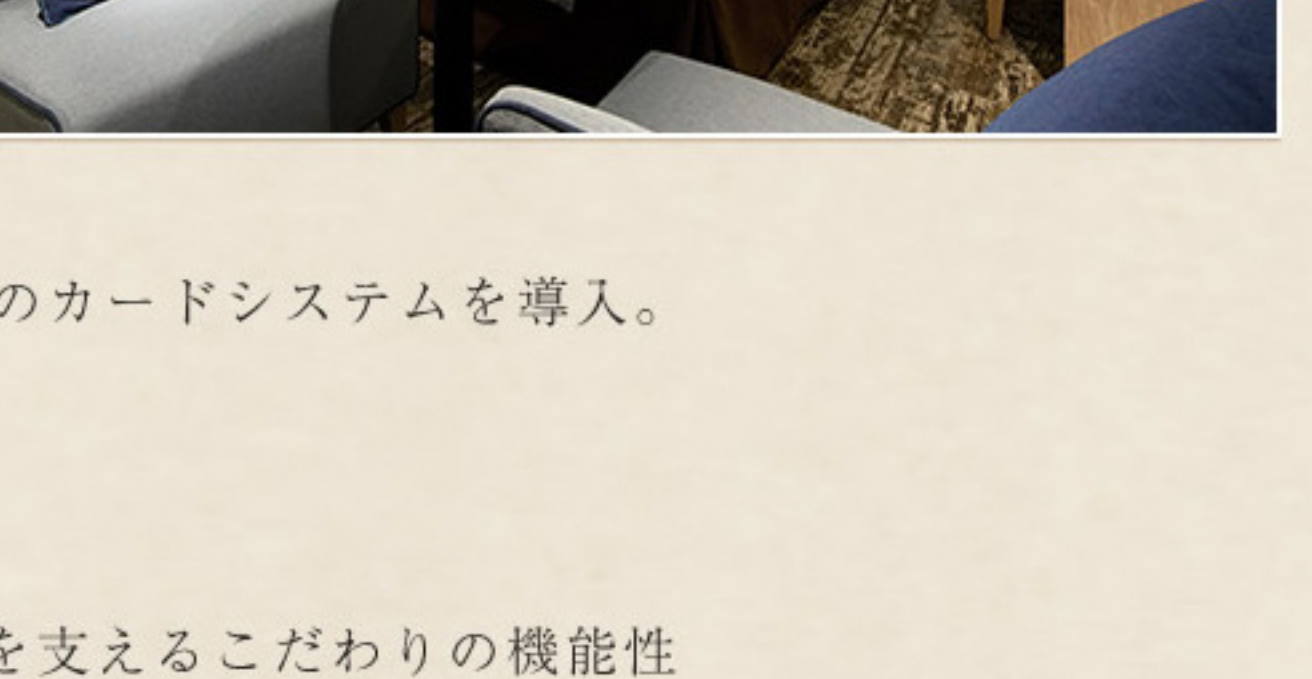
ACTIVITY HIROSHIMA  
21:00

### ディナーを楽しんだあとは…

清潔感ある寛ぎの客室で就寝

お部屋

すっきりとしたスタイルのインテリアと、清潔感ある寛ぎの客室。落ち着いたひと時をお過ごしください。



安心のカードシステムを導入。

ホテルライフを支えるこだわりの機能性



インターネット接続 (全客室)

加湿機能付空気清浄機 (全客室)

ヘアードライヤー ナンカア (全客室)

ズボンプレスナー

ナイトウェア (全客室)

セーフティボックス (全客室)



おはよう  
ございます

2日目  
START

ACTIVITY  
HIROSHIMA  
08:00

### 楽しみになる朝食

広島県産の野菜や瀬戸内海産の魚を中心とした郷土料理コーナー。ここでご紹介しましたお料理の他にも、四季折々、地産地消を意識した郷土料理の数々をご堪能いただけます。ご旅行の楽しみの一つとして、どうぞお楽しみください。

※詳しくは楽しみになる朝食ページをご確認ください

#### 朝食

#### 人気NO.1 瀬戸内産釜揚げしらす



★★★★★

#### 素材そのものの旨味。

瀬戸内海でとれたしらすをせいり蒸した。素材そのものの旨味、カルシウムもたっぷり！ごはんやおかゆのお供におすすめです。

#### 人気NO.2 広島安芸津じゃがいも コロッケ



★★★★★

#### ほくほくの幸せ。

温暖な気候と瀬戸内の潮風を受けて、独特のレンガ色のミネラル豊富な赤土で育ちました。実は柔らかくきめ細かく甘みがあります。でんぷん質が高くほくほくでヘルシーな大変美味しいじゃがいもです。

※土日のみのご提供となります。

#### 人気NO.3 美酒鍋



★★★★★

#### 蔵人のまかない料理。

酒どころ東広島市西条町蔵人の、まかない料理だった日本酒のみで作る郷土料理を瀬戸内産のいりこ出汁を合わせることで、お子様やお酒の苦手な方にも食べやすくアレンジしました。

ACTIVITY  
HIROSHIMA  
10:00

#### チェックアウト

さあ、楽しい広島旅のメインイベントに出かけましょう。三井ガーデンホテル広島は、歴史建造物へのアクセスが抜群。カップルで、ご家族で、沢山の思い出を作ってください。

## 学ぶ

Learn History



### 広島に流れる歴史を学ぶ

安土桃山時代から城下町として発展し、その後平和都市として知られる広島は様々な歴史建造物があります。様々な学びのひと時を過ごしてはいかがでしょうか。



#### 広島平和記念碑（原爆ドーム）

核兵器の廃絶と平和の大切さを世界へ訴える、世界平和の祈りを込めた広島のシンボルです。設計者はチェコの建築家ヤン・ネウツル氏で、一部鉄骨を使用した煉瓦造りの瀟洒な作りは広島県産煉瓦として存在した当時から美しい名所の一つとして親しまれていました。核兵器の惨禍を伝える建築物として、1996年に世界文化遺産に登録されています。

【ホテルから徒歩で約15分】  
広島県広島市中区大手町1-10  
Tel 082-247-6738(広島市観光案内所)



#### 平和記念公園

原爆死没者を慰霊し、恒久の平和を願うため整備された広島市の中心部にある平和記念公園。広大な土地の園内には世界遺産の原爆ドームや、被災当時の広島を展示し、深く学ぶことが出来る広島平和記念資料館、さらに平和を祈願する数々のモニュメントがあります。願いを込めて鳴らされる平和の鐘の音は、残したい日本の音風景100選に選ばれています。

【ホテルから徒歩で約10分】  
広島県広島市中区中島町1及び 大手町1-10  
Tel 082-247-6738(広島市観光案内所)



#### 広島城

戦国時代に山陰山陽の覇者・毛利氏が太田川河口に目を付け、もっとも「広」「島」地であった五ヶ村に本格的な近世城郭を築いたのが始まりです。現在の天守閣は1958年に外観を復元し、内部は武家文化を中心に紹介する歴史博物館となっています。水面に映る天守閣や石垣はとても美しく、桜や紅葉の季節には周辺の木々も相まって素敵な光景を見せてくれます。

【ホテルから徒歩で約20分】  
広島県広島市中区基町21-1  
Tel 082-221-7512

## 食べる

Eat Local Cuisine



### スタッフいちおしのグルメ

海が近く、新鮮な素材が手に入る広島は社蠶だけではありません！定番から新しいものまで、気軽に美味しいこだわりの一品ぞろいです。



#### 八誠のお好み焼き

おいしいお好み焼きを、という思いで営業されているお好み焼き店。目の前で繰り広げられるひとつひとつの工程はたくさんのこだわりが詰まっています。バリエーションも多く、メニューにはどれもボリュームたっぷり。ゆでた麺を時間をかけて焼くタイプなので、麺がパリパリ、生地はもちもちの食感を楽しめます。天井までびっしりのサインは圧巻。

【ホテルから徒歩で約5分】  
広島県広島市中区富士見町4-17  
Tel 082-242-8123



#### 中華そば 國松の汁なし担々麺

汁なし担担麺第二次ブームの火付け役として有名なお店。食べる前にしっかりと混ぜ、夕とすべての具材が混ざり合う瞬間にこそラー油の辛みと花山椒の痺れが絶妙なバランスを生み出します。カウンターには食べ方の指南書があり、初心者でも迷わず食べられます。調味料は手作りこだわり、辛さと痺れは容赦がないので、温泉玉子でマイルドにする食べ方もおすすめ。

【ホテルから徒歩で約15分】  
広島県広島市中区八丁堀8-10  
Tel 082-222-5022



#### 酔心本店の国産天然穴子釜飯

創業70年を迎える広島郷土料理の老舗。こちらでいただける釜飯は注文してから1釜ずつ丁寧に、じっくりと炊き上げる自慢の一品です。江戸時代から広島は名産地としてなじみ深く、こちらの釜飯は国産の天然物をこだわり丹精に焼き、秘伝の夕で煮られた穴子は香ばしく、ふっくらした身が絶品です。その他様々な穴子料理もぜひ。

【ホテルから徒歩で約10分】  
広島県広島市中区立町6-7  
Tel 082-247-4411

## 買う

Shopping



### ちょっと素敵なお土産を

かわいくて美味しい一品が大集合。ちょっとしたお土産や自分用に嬉しいスイーツを厳選しました。



#### 宮島 藤屋 ekie広島駅店の淡雪花

藤屋は創業の地・宮島で九十年以上に渡りもみまんじゅうを作り続けている老舗和菓子店。手に取るとうわっとしたギモーブ、口に入れるとしゃりとした意外な食感。その後はふんわりした口当たりの後ゆるんと爽やかなレモンの果実の香りが口いっぱいに広がります。国産レモンの一大産地である広島を感じる、見ても食べてもかわいくお菓子です。

【ホテルからバスと徒歩で約25分】  
広島県広島市南区松原町1-2 2F ekie おみやげ館  
Tel 082-263-0358



#### 立町カヌレのカヌレ

2017年12月に中区立町にオープンした、広島で初のカヌレ専門店。ブレインはラム酒とバニラが上品に香り、外はカリッと中はしっとりとした食感に紅茶などとも合わせても合います。通常のラインナップに加え季節に合わせた様々な味は、見た目も味もかわいく、そして楽しく頂けます。お昼すぎには売り切れることもあるそうなので、早めに向かうのがおすすめ。

【ホテルから徒歩で約10分】  
広島県広島市中区立町6-7  
Tel 082-259-3250



#### バターケーキの長崎堂のバターケーキ

50年以上の歴史を持つ老舗で、創業当時に始めたカステラを1961年にアレンジし作られたバターケーキは地元、旅行者問わず半世紀以上愛されています。しっとりとした食感で、濃厚なバター風味が美味しい昔ながらの変わらない味わいは、カステラがもとになったレシピならでは、時間によっては売り切れの場合もあるので、早めに行かれるのがベターです。

【ホテルから徒歩で約5分】  
広島県広島市中区中町9-24  
Tel 082-247-0769