

mitsui garden
hotel

Kyoto
Kawaramachi Jokyoji

賑わいの寺町通から一步奥へ、
参道を抜けると、そこにあるのは
“寺のホテル”。

ほど近くの四条河原町をはじめ
先斗町や祇園で、京都の魅力を
存分に満喫していただけます。

寺の趣を随所にちりばめ、
寺の所作を体感できる、
京都で類を見ないホテルステイを
お届けします。



三井ガーデンホテル 京都河原町浄教寺

チェックイン 15:00 / チェックアウト 11:00

京都市下京区寺町通四条下る貞安前之町620番

TEL:075-354-1131 FAX:075-354-1132

[https://www.gardenhotels.co.jp/
kyoto-kawaramachi-jokyoji/](https://www.gardenhotels.co.jp/kyoto-kawaramachi-jokyoji/)



モテレートツイン



ロビー



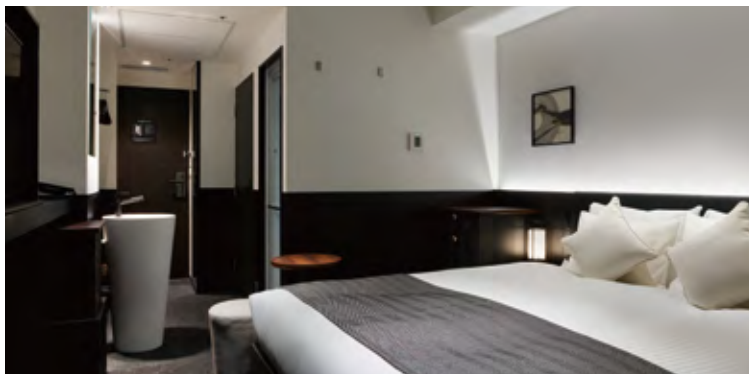
トリプル [27.8㎡]

グループでご宿泊いただけるように3台のベッドをご用意。大型のソファを設置した快適性を高めた心地よい空間で、会話を楽しみながらお寛ぎいただけます。



モデレートツイン [24.0㎡]

2台のベッドを連ねたハリウッド仕様の客室。ゆったりと寛ぐことができるチェアや奥行きのあるドロワーなど、多彩な設備を完備した空間で、贅沢な時間をお楽しみください。



モデレートクイーン

[19.0㎡]

プライベートな空間演出を高めた客室。シャワーブースとトイレ・洗面スペースを分けた使いやすい仕様です。ゆったりとした1,640mm幅のベッドをご用意しています。



モデレートクイーン(和)

[18.5㎡]

靴を脱いで寛げる畳のリビングスペースをご用意。シャワーブースとトイレ・洗面スペースを分けることで、お二人でも機能的にご利用いただけます。

アクセシブルクイーン

[24.8㎡]

車椅子の方やご高齢の方など、どなたにも安心してお過ごしいただけるバリアフリーの水廻りをご用意した客室です。ゆったりとした1,640mm幅のベッドをご用意しています。



インターネット接続

全館無線LAN完備

客室やロビー、レストランなど、無線LANによるインターネット接続(無料)を完備。スマートフォンやタブレット端末も快適にご利用いただけます。

アメニティ

- 歯ブラシ
- レザー
- ヘアブラシ
- シャンプー
- コンディショナー
- ボディソープ
- フェイス・ハンドソープ
- お茶セット
- ミネラルウォーター
- ナイトウェア

※本客室の面積はPS(ハイブスペース)を含む壁芯で計算し、小数点第2位以下を切り捨てた概算の表示です。



レストラン 僧伽小野 京都浄教寺【2F】

日本の伝統を五感で味わえる「僧伽小野(さんがおの) 京都浄教寺」。日本のお米文化、京野菜、西京焼きの美味の競演を、京都でご堪能ください。また、お昼からは、ミシュラン掲載店「赤間茶屋あ三五」直伝の手打ち蕎麦もお召し上がりください。



大浴場【2F】

旅の疲れを癒す宿泊者専用の大浴場。幻想的に浮かび上がる水墨画アートが、“寺のホテル”ならではの奥深い安らぎを演出します。

- 宿泊者専用無料
- 利用時間・・・6:00～10:00/15:00～25:00

※客室のナイトウェアとスリッパでご利用いただけます。
 ※混雑時にはお客様同士ご配慮いただき、混雑緩和にご協力いただきますようお願いいたします。
 ※タオル・アメニティ類は、客室よりお持ちください。



Information

朝食	プレート朝食 2,000円(税込)
電話番号	075-708-8868
フロア	2F
営業時間	朝食 6:30～11:00(ラストオーダー10:30)
	昼食 11:00～15:30(ラストオーダー14:30)
	夕食 17:00～21:30(ラストオーダー20:30)
座席数	全席禁煙 70席

※料理内容・サービス時間帯については変更の可能性があります。予めご了承ください。



詳しいマップはこちらからご覧ください。 [Googleマップへ](#) click!

～ホテルから近い観光スポット～

- 八坂神社…ホテルより徒歩15分
- 清水寺…ホテルより「四条河原町」(市営バス)から207番系統に乗車、「清水道」下車、徒歩10分
- 錦市場…ホテルより徒歩6分
- 二条城…ホテルより「四条河原町」(市営バス)から12番系統に乗車、「二条城前」下車
- 伏見稲荷大社…ホテルより京阪電鉄「祇園四条」駅→「伏見稲荷」駅下車
- 京都御所…ホテルより「四条河原町」(市営バス)から31番系統に乗車、「烏丸丸太町」下車

電車

- 地下鉄烏丸線「四条」駅 地下連絡通路10番出口(寺町通)徒歩1分
- 阪急京都線「京都河原町」駅徒歩1分(10番出口から約80m)
- 京阪本線「祇園四条」駅徒歩7分(3番出口から約550m)

新幹線

- 東京からお越しの場合…東海道・山陽新幹線ご利用で約2時間35分(「京都」駅下車)
- 名古屋からお越しの場合…東海道・山陽新幹線ご利用で約50分(「京都」駅下車)
- 博多からお越しの場合…東海道・山陽新幹線ご利用で約3時間(「京都」駅下車)

バス

- JR京都駅バスターミナル 京都市バス…4系統、5系統、17系統、205系統 約15分 四条河原町下車 徒歩5分

空港から

<大阪国際空港(伊丹空港)をご利用の場合>

- リムジンバス:烏丸線ご利用で約1時間10分(地下鉄「四条」駅下車)

<関西国際空港をご利用の場合>

- リムジンバス:烏丸線ご利用で約1時間40分(地下鉄「四条」駅下車)

<関西国際空港をご利用の場合>

- JR関空特急「はるか」利用で約1時間30分(京都駅着)

車

- 名神高速 京都南IC出口より約20分
- 「京都」駅より約10分

バゲージサービス

三井ガーデンホテル京都駅前と当ホテル間で、手荷物の配送サービス「バゲージサービス(有料)」をご利用いただけます。

チェックイン前

- 京都到着後、三井ガーデンホテル京都駅前にお荷物をお預けいただくと、各ホテルにてチェックイン時にお受け取りいただけます。

チェックアウト後

- 各ホテルチェックアウト時にお荷物をお預けいただくと、三井ガーデンホテル京都駅前にてお受け取りいただけます。

ラウンジサービス&ビジネスコーナー

- バゲージサービスをご利用のお客様は、「三井ガーデンホテル京都駅前」のラウンジサービスを無料でご利用いただけます。ラウンジでは、コーヒーなどのソフトドリンクとパソコンをご用意しております。
- 営業時間 12:00～24:00

三井ガーデンホテル 京都河原町浄教寺

チェックイン 15:00 / チェックアウト 11:00

〒600-8031 京都市下京区寺町通四条下る貞安前之町620番 TEL: 075-354-1131 FAX: 075-354-1132
<https://www.gardenhotels.co.jp/kyoto-kawaramachi-jokyoji/>